

EXPOSITION  
INTERNATIONALE  
DE LIÈGE 1930  
DIPLOME D'HONNEUR



EXPOSITION  
INTERNATIONALE  
DE LIÈGE 1930  
DIPLOME D'HONNEUR

**FABRIQUE D'APPAREILS DE CHAUFFAGE PAR L'ÉLECTRICITÉ**

**TARIF**

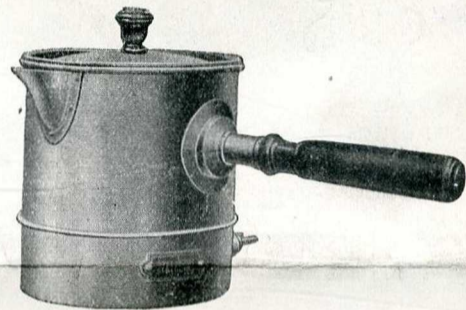
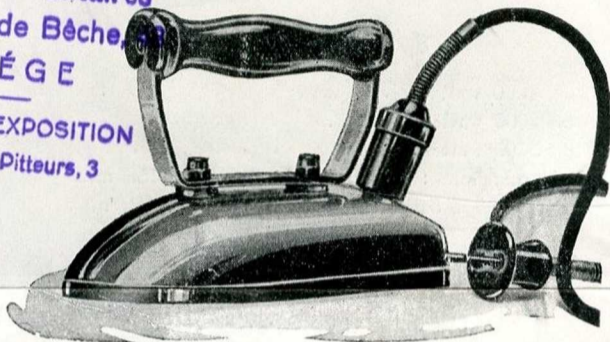
EN VIGUEUR A PARTIR DU 1<sup>er</sup> JANVIER 1931 (SANS ENGAGEMENT)

VICTOR DAMBOIS  
MÉTAUX  
Appareils sanitaires  
Rue Grande Bèche  
LIÈGE  
SALLE D'EXPOSITION  
Rue de Pitteurs, 3

**FER A REPASSER**

(prix sans fiche)

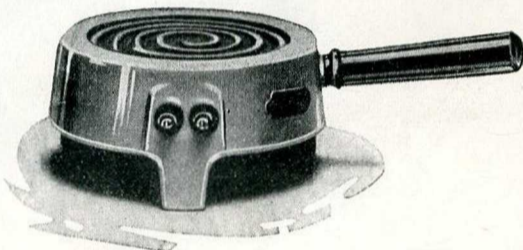
**BOUILLOIRE**



N° 225 2 kgs 8, 400 watts . . . . . Frs **75.-**  
Supplément pour support . . . . . **7.-**  
Résistance de rechange . . . . . **22.-**

N° 634 1 litre, 500 watts, . . . . . Frs **100.-**  
Résistance de rechange. . . . . **25.-**  
N° 635 2 litres, 800 watts . . . . . **180.-**  
Résistance de rechange . . . . . **40.-**

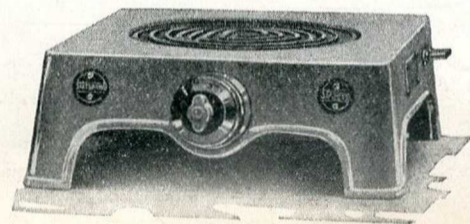
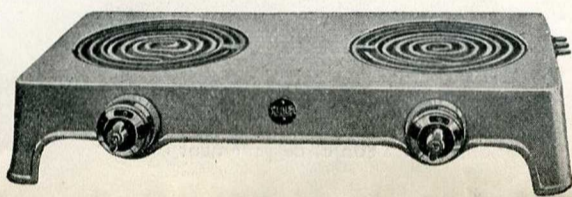
**RÉCHAUDS DE CUISINE (émaillés crème)**



N° 618 résistance fil nu, 600 watts . . . . . **110.-**  
Résistance de rechange . . . . . **50.-**  
Spirale de rechange n° 618 . . . . . **20.-**

N° 619 900 watts . . . . . **170.-**  
Résistance de rechange . . . . . **55.-**

**FOURNEAUX DE CUISINE (émaillés crème)**



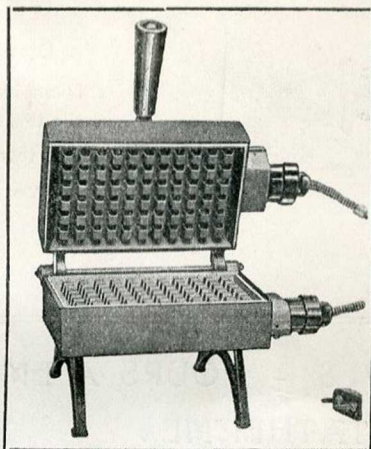
N° 628 à 2 feux (1 de 1400 watts et 1 de 1200 watts)  
réglable par interrupteur à trois allures . . . . . **600.-**  
N° 630 à 3 feux (2 de 1400 watts et 1 de 1200 watts)  
réglable par interrupteur à trois allures . . . . . **900.-**

N° 622 à 1 feu de 1200 watts, réglable par interrup-  
teur à trois allures . . . . . **370.-**  
N° 624 à 1 feu de 1400 watts, réglable par interrup-  
teur à trois allures . . . . . **400.-**

**ÉLÉMENTS DE RECHANGE POUR FOURNEAUX**

Centre de résistance, 1200 watts . . . . . **33.-**  
Couronne de résistance, 1200 watts . . . . . **39.-**

Centre de résistance, 1400 watts. . . . . **48.-**  
Couronne de résistance, 1400 watts . . . . . **48.-**

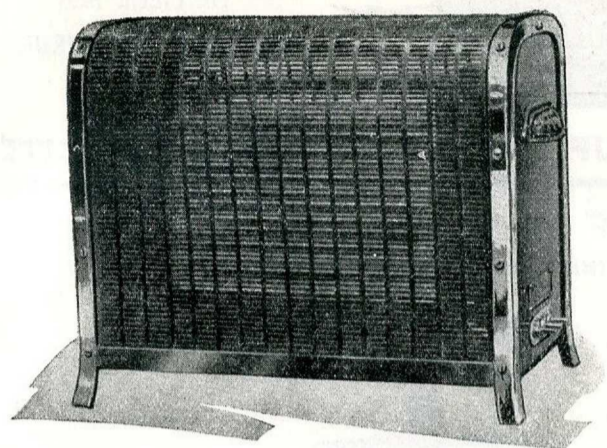


**GAUFRIER ÉLECTRIQUE**

N° 444 600 watts. . . . . Frs **210.-**  
Résistance de rechange. . . . . **22.-**  
Cordon fiches porcelaine . . . . . **30.-**  
Cordon fiches ébénoid . . . . . **50.-**

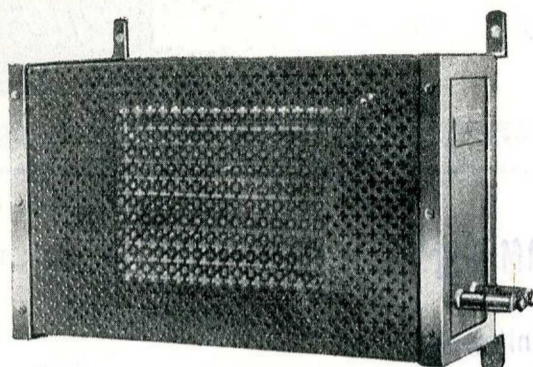


## FOYER RUSTIQUE



|                                  |                      |     |              |
|----------------------------------|----------------------|-----|--------------|
| N° 510                           | 1000 watts . . . . . | Frs | <b>380.—</b> |
| N° 514                           | 2000 watts . . . . . |     | <b>490.—</b> |
| N° 518                           | 3000 watts . . . . . |     | <b>560.—</b> |
| Dimensions : 430 × 370 × 190 mm. |                      |     |              |

## FOYER USINE (tramways, ponts roulants)



|   |                      |     |              |
|---|----------------------|-----|--------------|
| N° 511                                    | 1000 watts . . . . . | Frs | <b>380.—</b> |
| N° 515                                    | 2000 watts . . . . . |     | <b>440.—</b> |
| N° 519                                    | 3000 watts . . . . . |     | <b>500.—</b> |
| Dimensions : n° 511 : 420 × 250 × 150 mm. |                      |     |              |
| 515 et 519 : 840 × 250 × 150 mm.          |                      |     |              |

## Foyer Type « RECUPERA » (type série)

Deux modes de chauffage par radiation et par projection (breveté)  
Laqué brun avec garnitures nickelé.  
Réglable par fiche monobloc.

Éléments complets de rechange :

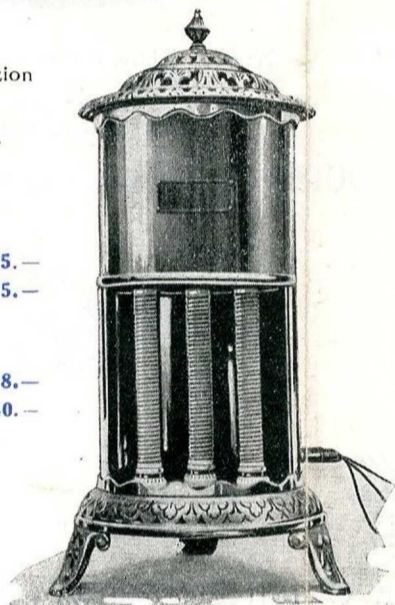
|                      |             |
|----------------------|-------------|
| 650 watts . . . . .  | <b>55.—</b> |
| 1000 watts . . . . . | <b>75.—</b> |

Spirales de rechange :

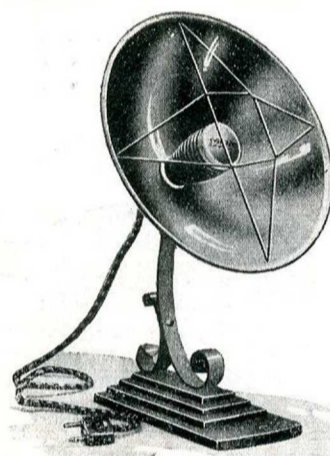
|                      |             |
|----------------------|-------------|
| 650 watts . . . . .  | <b>28.—</b> |
| 1000 watts . . . . . | <b>40.—</b> |

| N°  | Puissance | Prix  |
|-----|-----------|-------|
| 418 | 2000      | 495.— |
| 426 | 3000      | 605.— |
| 430 | 4000      | 750.— |

Supplément pour grille . . . . . **26.—**



## PROJECTEUR (breveté)



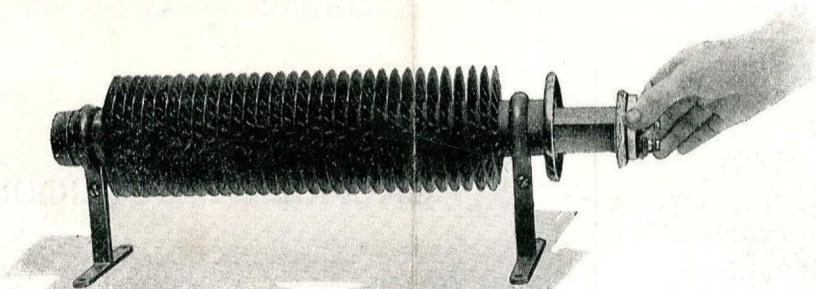
|  |                                       |              |
|--|---------------------------------------|--------------|
| N° 325   | 600 watts, nickelé . . . . .          | <b>240.—</b> |
| raccord de deux mètres et fiche murale comprise. |                                       |              |
| N° 320   | 600 watts aluminium poli, type étoile | <b>145.—</b> |
| Brûleur de rechange . . . . . <b>40.—</b>        |                                       |              |

### CONDITIONS GÉNÉRALES DE VENTE

Les envois voyagent aux risques et périls du destinataire.  
Toute réclamation, pour être prise en considération, devra être introduite endéans les huit jours de la date de réception de la marchandise. Le lieu de réception, de livraison et de paiement est à TILFF; celui de juridiction est Liège.  
PAYEMENT. Pour les livraisons du 1<sup>er</sup> au 15 — paiement le 30 de ce même mois, sans escompte.  
Pour les livraisons du 15 au 30 — paiement le 15 du mois suivant, sans escompte.  
Tout retard de paiement sera passible d'un intérêt de 9 pour cent l'an.

## RADIATEUR ÉLECTRIQUE « AILETTES »

N° 555 — 750 watts.  
Prix . . . Frs **260.—**



Dimensions :  
Diamètre du tube à ailettes, 110 mm.  
Long. totale 490 mm.  
Haut. avec pieds 185 mm.

FOURS A TREMPER ET A CÉMENTER - ÉTUVES - FOURS A ÉMAILLER  
CHAUFFE-EAU ÉLECTRIQUE « STATHERME »